

Fon Bülteni

Haziran 2018



Seçim sonrası yurt içi piyasalarda toparlanma fırsatı



Nilüfer Sezgin

İş Portföy Yönetimi A.Ş.
Başekonomist

Haziran ayında Fed toplantısı daha şahin, ECB toplantısı ise daha güvercin bir tonda gerçekleşti.

ABD'de uygulanan gevşek mali politikanın bir sonucu olarak artan borçlanma ihtiyacının yanında, Fed'in bilanço küçültme operasyonları ve faiz artırımı, bir yandan küresel likidite koşullarının sıkılaşmasına sebep olurken, bir yandan da ABD dolarının euro ve gelişmekte olan ülke para birimleri karşısında güçlenmesini sağladı. Bu gelişmeler altında gelişmekte olan ülkelere yönelik risk iştahı

törpüldü. Fed haziran toplantısında beklentilerle uyumlu olarak 25 baz puanlık bir faiz artırımı yaptı ve bu yılın tamamında üç olarak öngörülen faiz artırımı sayısını dörde yükseltti. 2019 yılında üç, 2020 yılında iki faiz artırımı yapılmasına dair öngörüler ise değiştirilmedi. ABD Çin'den yapacağı 50 milyar dolarlık ithalatın bir kısmına temmuz ayından, bir kısmına da ileriki aylardan itibaren geçerli olmak üzere ek vergi uygulamasına başlayacağını açıklarken, tarife getirilecek ithalat miktarının artırılma ihtimalini masada tuttu. Çin ise ABD'nin kararına benzer vergi oranları ve ithalat miktarı ile karşılık vereceğini belirtirken, ABD'nin bir yandan da Avrupa Birliği (AB) gibi diğer bölgelere vergi uygulanabileceği konusundaki uyarıları da devam etti. ABD ayrıca müttefiklerine İran'dan yaptıkları petrol ithalatını 4 Kasım'a kadar sonlandırmaları talebini dile getirirken, tüm bu gelişmeler ABD kaynaklı küresel belirsizliklerin bir süre daha devam edeceğini işaretli niteliğindedir. Euro Bölgesi iktisadi aktivitesinde ise güç kaybı görülürken, ABD'de son dönemde açıklanan güçlü büyüme ve enflasyon verilerinin para politikası hedefleriyle uyumlu bir görüntüyü yansıtmaması, küresel büyümede ABD lehine bir ayrışma olabileceğini düşündürdü. 2017 yılından bu yana riskli varlıklara olan ilgiyi artırmış olan senkronize küresel büyüme temasının bu veriler ışığında zayıflaması küresel risk iştahını zayıflatan bir diğer önemli kanal oldu. Avrupa Merkez Bankası (ECB) Euro Bölgesi'nde son dönemde daha ılımlı bir seyir izleyen büyüme göstergelerine rağmen haziran ayındaki toplantıda tahvil alım programının sonlanacağı tarihi açıkladı. Aylık 30 milyar euroluk tahvil alımı yapan ECB yılın son çeyreğinde aylık alımlarını 15 milyar euroya

düşüreceğini ve aralık ayında sonlandıracağını duyururken, bir yandan da faiz artırımı konusunda piyasaları rahatlattı. ECB negatif bölgede tuttuğu faizin en az 2019 yılının yaz aylarına kadar artırılmayacağını belirterek, tahvil alımları sonlandırılrsa dahi para politikasının bir süre daha destekleyici kalmayı sürdüreceğini teyit etti. Sonuç olarak haziran ayında Fed toplantısı daha şahin, ECB toplantısı ise daha güvercin bir tonda gerçekleşti.

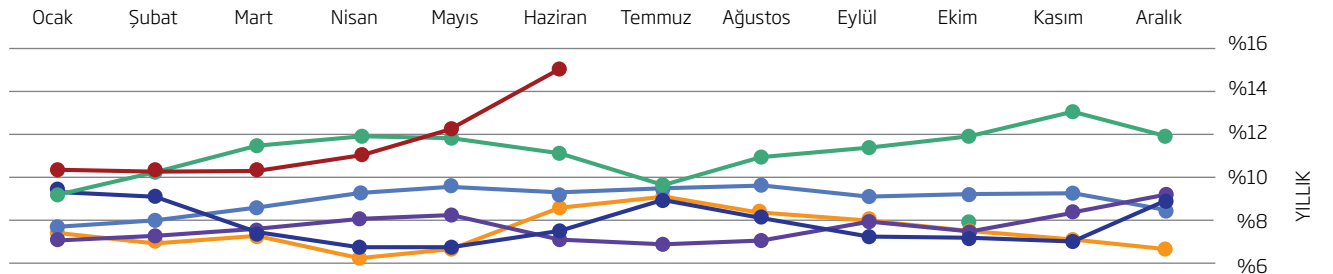
TÜFE enflasyonu haziran ayında keskin bir yükselişle %15,4'e ulaştı.

Yüksek enflasyon, dış finansman ihtiyacı ve cari açık gibi riskler nedeniyle yurt içi piyasalarda, yatırım iştahının azalmasının olumsuz etkileri benzer ülkelere kıyasla daha fazla hissedildi. 12 ay birikimli cari açık mart ayındaki 55,4 milyar dolardan nisan ayında 57,1 milyar dolara, yani GSYH'nin %6,5'ine yükseldi. Ekonomiye dair öncü göstergeler yılın ikinci çeyreğinde daha ılımlı bir büyüme olabileceğini düşündürürken, ithalatta yaşanabilecek yavaşlamanın cari açığı artışı da azaltabileceği değerlendirildi. İmalat PMI ikinci çeyrekte ortalama 47,7 ile ilk çeyrek ortalaması olan 54,4'ün altında kalarak imalat sektöründe güç kaybı işareti verdi. Ayrıca, çekirdek ara malı ithalatı ile anket bazlı öncü göstergeler de sanayi üretiminde kademeli bir yavaşlama ihtimalini doğruladı. Sanayi üretimi ilk çeyrek ortalaması olan yıllık %9,9'luk artışın ardından, nisan ayında bir miktar güç kaybederek %5,1 büyümüşü. Mayıs ayında %12,2 olan yıllık TÜFE enflasyonu haziran ayında keskin bir yükselişle %15,4'e ulaşırken, çekirdek enflasyon (altın, enerji, alkollü içecekler ve tütün, gıda hariç TÜFE) da %12,6'dan %14,6'ya belirgin bir bozulma kaydetti. Enflasyonda beklentileri aşan yükselişte gıda fiyatları kadar, kurdaki yükselişten etkilenen ulaştırma, ev eşyası gibi kategoriler de rol oynadı.

Merkez Bankası haziran ayında parasal sıkılaştırmayı güçlendirdi.

Enflasyonist baskıları dikkate alan Merkez Bankası haziran ayında parasal sıkılaştırmayı güçlendirdi. Nisan-mayıs döneminde yapılan 375 baz puanlık faiz artırımının ve para politikası çerçevesinin sadeleştirilmesinin ardından, haziran ayında 125 baz puanlık faiz artırımı ile beklentilerin ötesinde güçlü bir sıkılaşmaya gidildi. Böylece politika faizi haline gelen bir haftalık repo faizi %17,75 seviyesinde oluşurken, yükselen kredi faizleri, parasal aktarım mekanizmasının etkin bir şekilde çalıştığını gösterdi. Ancak, haziran ayı enflasyon verisinin tahminleri belirgin şekilde aşmış olması yeni bir faiz artırımı ihtimalini masada tutmaktadır.

2003 TEMEL YILLI TÜKETİCİ FİYATLARI ENDEKSİ YILLIK DEĞİŞİM



	Ocak	Şubat	Mart	Nisan	Mayıs	Haziran	Temmuz	Ağustos	Eylül	Ekim	Kasım	Aralık
2013	%7,3	%7,0	%7,3	%6,1	%6,5	%8,3	%8,9	%8,2	%7,9	%7,7	%7,3	%7,4
2014	%7,8	%7,9	%8,4	%9,4	%9,7	%9,2	%9,3	%9,5	%8,9	%9,0	%9,2	%8,2
2015	%7,2	%7,5	%7,6	%7,9	%8,1	%7,2	%6,8	%7,1	%7,9	%7,6	%8,1	%8,8
2016	%9,6	%8,8	%7,5	%6,6	%6,6	%7,6	%8,8	%8,0	%7,3	%7,2	%7,0	%8,5
2017	%9,2	%10,1	%11,3	%11,9	%11,7	%10,9	%9,8	%10,7	%11,2	%11,9	%13,0	%11,9
2018	%10,4	%10,3	%10,2	%10,9	%12,2	%15,4						

Gelişmekte olan ülkelere portföy girişleri, bu yılın ilk yarısında 55 milyar dolara doğru yavaşladı.

Geçen yıl 195 milyar dolar ile son yılların en yüksek seviyesine ulaşan gelişmekte olan ülkelere portföy girişleri, bu yılın ilk yarısında 55 milyar dolara doğru yavaşladı. Risk iştahındaki zayıflama özellikle mayıs ayından itibaren kendini gösterirken, o dönemden bu yana gelişmekte olan ülke hisse senedi, tahvil ve eurobond piyasalarından çıkış 25,5 milyar dolara ulaştı. Yurt içine bakıldığında ise, hisse senedi piyasasında şubat-nisan döneminde yoğunlaşan satışlar 1,1 milyar dolara ulaşmıştı. Son iki ayda ise özellikle seçim öncesindeki iki haftada gelen alımlarla nette 0,2 milyar dolar giriş oldu. Tahvil tarafında ise son iki ayda 1,1 milyar dolara ulaşan satışlar ocak-nisan döneminde benzer meblağda olan girişleri tersine çevirdi. Tahvilde de seçim öncesindeki iki haftada 0,6 milyar dolar giriş olması dikkat çekti. Eurobond piyasasında yabancı ilgisinde oynaklık yaşansa da, mart ayından bu yana 1,2 milyar dolarlık çıkış oldu. TL varlıklarda seçim öncesinde yabancı yatırımcıların fazla pozisyon almaktan kaçındıkları ve riskleri büyük ölçüde fiyatlara yansıtılmaları görüldü. Bu nedenle de seçimler öncesindeki üç ayda diğer gelişen ülkelere kıyasla hisse senedi piyasasında %22, tahvil piyasasında 2,5 puan ve kurda %10 negatif ayrışma olduğu hesaplandı.

Mali ve finansal istikrara, makro ihtiyati politikalara ve yapısal reformlara öncelik verilmesi, Türk lirası varlıkların toparlanmasına destek olabilir.

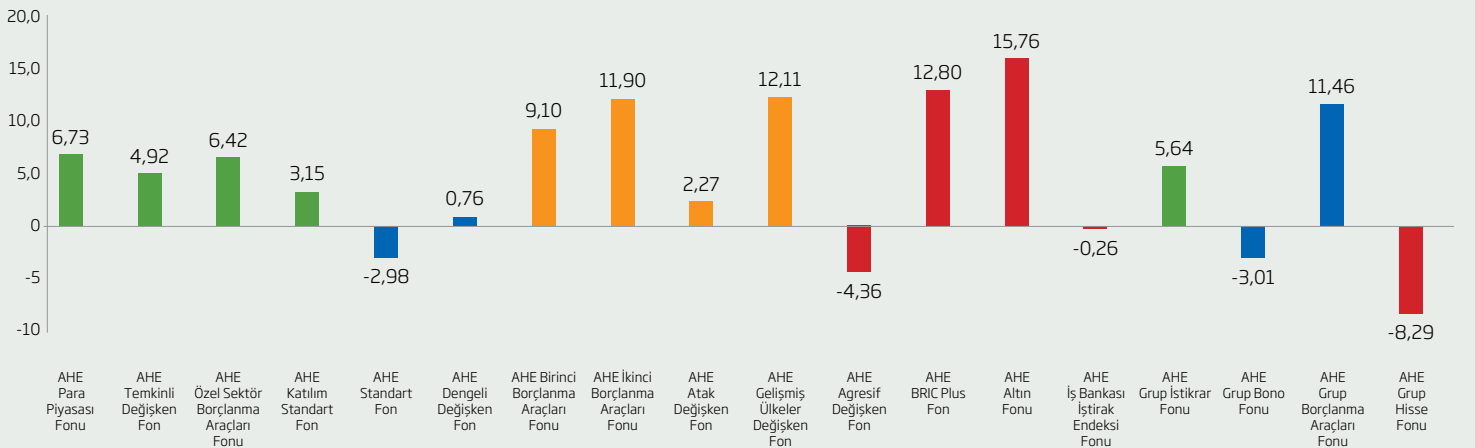
Yurt dışında haziran ayında Fed ve ECB'nin faiz kararlarının atlatılmasının ardından kısa vadede kritik bir para politikası toplantısı bulunmazken, takvimler Fed için 1 Ağustos'u, ECB için ise 26 Temmuz'u göstermektedir. ABD'de korumacı ticaret politikalarının yönü ve Başkan Trump'ın diğer ülkelerin ticaret politikalarına yönelik dile getirdiği tehditlerin gerçekleşip gerçekleşmeyeceği takip edilmesi gereken önemli noktalardan biridir. Türkiye'ye döndüğünde, ilk turda tamamlanan Cumhurbaşkanlığı ve milletvekili seçimlerinin ardından oluşturulacak yeni kabine ve ekonomi yönetimi, seçim öncesi üç aylık dönemde benzer ülke piyasalarından olumsuz ayrışan Türkiye piyasalarının yönü açısından belirleyici olacaktır. Bu süreçte mali ve finansal istikrara, makro ihtiyati politikalara ve yapısal reformlara öncelik verilmesi, Türk lirası varlıkların toparlanmasına destek olabilir. Yılın ikinci yarısında yaşanabilecek kademeli yavaşlama, enflasyon ve cari açığa iyileşme sağlayabilecektir. Böyle bir durum Türkiye'nin benzer ülkelere olumlu yönde ayrışmasına zemin hazırlayabilir. Seçim sonrasında bir haftada BIST 100 %0,7 yükselirken, Türk lirasında dolar karşısında

%1,9 değer kazancı olması, ayrıca gelişen ülkelere kıyasla borsada %3,6, Türk lirasında %3,2 daha olumlu performans kaydedilmesi, bu yönde beklentiyi göstermektedir. Diğer yandan, seçim sonrasındaki bir haftada 10 yıllık tahvil faizi 60 baz puana yakın yükselirken, diğer gelişmekte olan ülkelere kıyasla sınırlı oranda daha olumsuz performans vardı. Önümüzdeki süreçte ayrıca haziran ayında Gümrük Birliği'nin güncellenmesi konusundaki müzakerelere başlamama kararı alan AB ile ilişkiler ve kredi derecelendirme kuruluşlarının Türkiye ile ilgili kararları da takip edilecektir.



12 ay birikimli cari açık mart ayındaki 55,4 milyar dolardan nisan ayında 57,1 milyar dolara, yani GSYH'nin %6,5'ine yükseldi.

EMEKLİLİK YATIRIM FONLARI SON 6 AYLIK GETİRİLERİ (%)

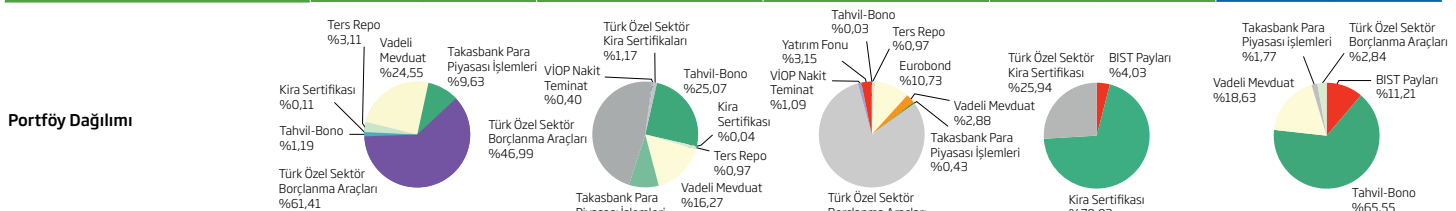


30 Haziran 2018	AHE Para Piyasası Fonu ⁽⁷⁾	AHE Temkinli Değişken Fon ^{(7),(8)}	AHE Özel Sektör Borçlanma Araçları Fonu	AHE Katılım Standart Fon ⁽⁶⁾	AHE Standart Fon ⁽⁷⁾						
Fon Adı	Anadolu Hayat Emeklilik A.Ş. Para Piyasası Emeklilik Yatırım Fonu	Anadolu Hayat Emeklilik A.Ş. Temkinli Değişken Emeklilik Yatırım Fonu	Anadolu Hayat Emeklilik A.Ş. Özel Sektör Borçlanma Araçları Emeklilik Yatırım Fonu	Anadolu Hayat Emeklilik A.Ş. Katılım Standart Emeklilik Yatırım Fonu	Anadolu Hayat Emeklilik A.Ş. Standart Emeklilik Yatırım Fonu						
Fon Türü	Para Piyasası Fonu	Değişken Fon	Borçlanma Araçları Fonu	Standart Fon	Standart Fon						
Risk Sıralaması	Temkinli Risk	Temkinli Risk	Temkinli Risk	Temkinli Risk	Dengeli Risk						
Portföy Yöneticisi Kurum	Yapı Kredi Portföy Yönetimi A.Ş.	İş Portföy Yönetimi A.Ş.	İş Portföy Yönetimi A.Ş.	TEB Portföy Yönetimi A.Ş.	Yapı Kredi Portföy Yönetimi A.Ş.						
Portföy Yöneticisi	Fırat Şensoy	Ali Emrah Yücel	Ali Emrah Yücel	Çağrı Özel	Fırat Şensoy						
Yatırımcı Sayısı	147.784	293.851	174.829	61.849	122.817						
Tedavül Oranı	%19,45	%20,10	%25,21	%1,76	%13,95						
Fon Büyüklüğü (TL)	917.520.387	1.022.061.711	458.338.791	292.218.748	369.496.355						
Fon Birim Fiyatı (TL)	0,047176	0,050840	0,018184	0,016612	0,026481						
Gider Rasyosu ⁽¹⁾	%0,55	%1,13	%0,96	%0,98	%0,98						
Bilgi Rasyosu ⁽²⁾	0,07	-0,37	-0,11	-0,02	0,11						
Asgari Pay Satış Adedi ⁽³⁾	0,001 adet	0,001 adet	0,001 adet	0,001 adet	0,001 adet						
Performans Bilgileri (%)		Getiri	Standart Sapma	Getiri	Standart Sapma	Getiri	Standart Sapma	Getiri	Standart Sapma	Getiri	Standart Sapma
Son Üç Aylık	Fon	3,43	0,03	2,05	0,05	3,17	0,09	0,65	0,10	-3,41	0,43
	Benchmark	3,35	0,02	3,94	0,04	3,80	0,04	0,42	0,11	-5,72	0,53
Son Altı Aylık	Fon	6,73	0,03	4,92	0,05	6,42	0,07	3,15	0,08	-2,98	0,33
	Benchmark	6,54	0,02	7,55	0,03	7,66	0,03	3,29	0,10	-4,85	0,41
2017	Fon	7,28	-	6,05	-	7,37	-	4,10	-	-2,03	-
	Benchmark	11,86	0,03	9,15	0,04	12,36	0,03	8,17	0,06	8,79	0,17
2016	Fon	9,65	0,02	8,99	0,03	0,81 ^(a) 8,40 ^(b)	0,06	8,41	0,32	7,62	0,25
	Benchmark	9,47	0,02	10,50	0,05	0,84 ^(a) 10,17 ^(b)	0,03	8,77	0,29	9,49	0,32
2015	Fon	9,68	0,02	0,73 ^(e) 6,68 ^(f)	0,04	1,08 ^(e) 6,73 ^(f)	0,07	2,65	0,35	2,37 ⁽ⁱ⁾ 0,38 ^(j)	0,25
	Benchmark	10,01	0,02	0,85 ^(e) 8,11 ^(f)	0,05	1,22 ^(e) 6,94 ^(f)	0,08	-	-	3,26 ⁽ⁱ⁾ 0,71 ^(j)	0,24
2014	Fon	3,24 ^(c) 5,30 ^(d)	0,02	7,48	0,04	10,23	0,06	12,74	0,22	8,61	0,08
	Benchmark	3,57 ^(c) 5,63 ^(d)	0,02	9,84	0,06	11,82	0,07	-	-	11,10	0,11
2013	Fon	5,13	0,02	4,29	0,06	4,21	0,08	1,90	0,41	2,04 ^(a) 1,16 ^(b)	0,13
	Benchmark	6,03	0,02	6,10	0,08	5,92	0,07	-	-	2,89 ^(a) 1,51 ^(b)	0,15
Halka Arz-2018 Haziran	Fon	352,09	0,04	375,63	0,06	73,58	0,06	62,89	0,31	159,59	0,21
	Benchmark ve Eşik Değer	416,30	0,03	513,74 ^(m)	0,05 ⁽ⁿ⁾	87,68	0,15	-	-	244,48	0,22

Karşılaştırma Ölçütü veya Eşik Değer	Fonun karşılaştırma ölçütü; %60 BIST-KYD Repo (Brüt) Endeksi + %30 BIST-KYD DİBS 91 Gün Endeksi + %5 BIST-KYD ÖSBA Sabit Endeksi + %5 BIST-KYD 1 Aylık Mevduat TL Endeksi'dir.	Fonun eşik değeri; %100 BIST-KYD Repo (Brüt) Endeksi'dir.	Fonun karşılaştırma ölçütü; %50 BIST-KYD ÖSBA Sabit Endeksi + %45 BIST-KYD ÖSBA Değişken Endeksi + %5 BIST-KYD Repo (Brüt) Endeksi'dir.	Fonun karşılaştırma ölçütü; %75 BIST-KYD Kamu Kira Sertifikalan Endeksi + %5 Katılım 30 Endeksi + %10 BIST-KYD Özel Sektör Kira Sertifikalan Endeksi ve %10 BIST-KYD 1 Aylık Kar Payı TL Endeksi'dir.	Fonun karşılaştırma ölçütü; %85 BIST-KYD DİBS Tüm Endeksi + %5 BIST-KYD ÖSBA Sabit Endeksi + %5 BIST-KYD 1 Aylık Mevduat TL Endeksi + %5 BIST 100 Endeksi'dir.
--------------------------------------	--	---	---	---	--

Risk Değeri ⁽⁴⁾	1	2	2	2	2
----------------------------	---	---	---	---	---

Halka Arz Tarihi	27.10.2003	27.10.2003	27.04.2012	30.11.2010	01.05.2006
Portföyün toplam portföyler içindeki oranı ⁽⁵⁾	%4,89	%3,03	%1,36	%5,06	%1,97



6 Fonlarınızı yılda 6 defa değiştirebileceğinizi unutmayın!

4 Emeklilik planınızı yılda 4 defa değiştirebileceğinizi unutmayın!

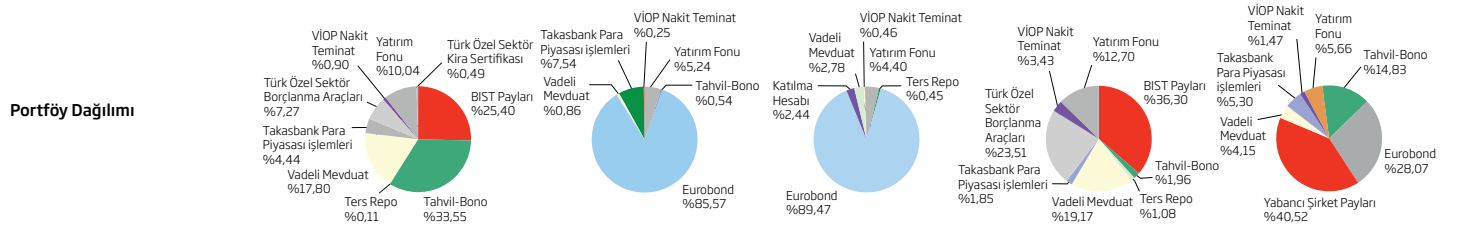
%25 Bireysel Emeklilik'te Yatırdığınız her 100TL, Devlet Katkısıyla 125TL!

Portföyün geçmiş performans gelecek dönem için bir göstereceği değil, geçmiş performansın yansımasıdır. (1) Gider Rasyosu; yönetim ücretleri, vergi, saklama ücretleri ve diğer faaliyet giderlerinin günlük net varlık değerlerine oranının ağırlıklı ortalamasıdır. (2) Bilgi Rasyosu; Riske göre düzeltilmiş getiri hesaplanmasında bilgi rasyosu kullanılmaktadır. Fonun günlük net getirilerinin ortalaması ile karşılaştırma ölçütü günlük net getirilerinin ortalamasının farkı alındıktan sonra bu getirilerin günlük farklarının standart sapmasına bölünmesi ile elde edilmektedir. (3) Asgari bir payın binde biri oranında satım yapılır. (4) Risk Değeri; 1 ile 7 arasındadır. 1 en düşük volatilité seviyesini, 7 ise en yüksek volatilité seviyesini gösterir. (5) Her bir fonun fon net varlık değerinin, yönetici kurumun yönettiği toplam fon net varlık değerine oranıdır. (6) Kurucusu olduğumuz emeklilik yatırım fonunun unvanı 01.02.2017 tarihi itibarıyla değişmiştir. Fonun unvan değişikliği ile ilgili ayrıntılı bilgi fonun sürekli bilgilendirme formunda ve KAP'ta yer alan sayfasındaki yer almaktadır. (7) Kurucusu olduğumuz emeklilik yatırım fonunun unvanı 02.01.2018 tarihi itibarıyla değişmiştir. Fonun unvan değişikliği ile ilgili ayrıntılı bilgi fonun sürekli bilgilendirme formunda ve KAP'ta yer alan sayfasındaki yer almaktadır. (8) Kurucusu olduğumuz Anadolu Hayat Emeklilik A.Ş. Temkinli Değişken EYF ve Anadolu Hayat Emeklilik A.Ş. Dengeli Değişken EYF'nin 01.01.2018 tarihinden itibaren eşik değer atarımı olup, fona ilişkin değişikliklere ait tüm detaylar fonlarımızın sürekli bilgilendirme formunda yer almaktadır. (9) Kurucusu olduğumuz Anadolu Hayat Emeklilik A.Ş. Katkı EYF ve Anadolu Hayat Emeklilik A.Ş. Katılım Katkı EYF'nin 02.01.2018 tarihinden itibaren karşılaştırma ölçütü değiştirilmiştir. Fonlara ilişkin değişikliklere ait tüm detaylar fonlarımızın sürekli bilgilendirme formunda yer almaktadır. (10) Kurucusu olduğumuz Anadolu Hayat Emeklilik A.Ş. Birinci Değişken EYF'nin 01.02.2018 tarihinden itibaren karşılaştırma ölçütü atanmış olup, fona ilişkin değişikliklere ait tüm detaylar fonlarımızın sürekli bilgilendirme formunda yer almaktadır. (a) Fonun sene başından AHE Standart Fon'a dönüştürüldüğü 24.04.2013 tarihinden 31.12.2013 tarihine kadar olan getirdir. (b) Sene başından 15.05.2014 tarihinden 31.12.2014 tarihine kadar olan getirdir. (c) Sene başından 16.02.2015 tarihine kadar olan getirdir. (d) Sene başından 16.02.2015 tarihinden 31.12.2015 tarihine kadar olan getirdir. (e) Sene başından 16.02.2015 tarihinden 18.05.2015 tarihine kadar olan getirdir. (f) Sene başından 18.05.2015 tarihinden 31.12.2015 tarihine kadar olan getirdir. (g) Sene başından 08.07.2015 tarihine kadar olan getirdir. (h) Sene başından 08.07.2015 tarihinden 31.12.2015 tarihine kadar olan getirdir. (i) Sene başından 08.07.2015 tarihinden 31.12.2015 tarihine kadar olan getirdir. (j) Sene başından 08.07.2015 tarihinden 31.12.2015 tarihine kadar olan getirdir. (k) Sene başından 08.07.2015 tarihinden 31.12.2015 tarihine kadar olan getirdir. (l) Sene başından 08.07.2015 tarihinden 31.12.2015 tarihine kadar olan getirdir. (m) Fonun kuruluşundan itibaren kullandığı karşılaştırma ölçütleri ve eşik değeri getiridir. (n) Fonun kuruluşundan itibaren kullandığı karşılaştırma ölçütleri ve eşik değeri standart sapmasıdır. (o) Sene başından 01.02.2016 tarihine kadar olan getirdir. (p) 01.02.2016 tarihinden 31.12.2016 tarihine kadar olan getirdir. (q) Sene başından 01.02.2017 tarihine kadar olan getirdir. (r) Sene başından 01.02.2018 tarihine kadar olan getirdir. (s) 01.02.2018 tarihinden 30.06.2018 tarihine kadar olan getirdir. (t) Sermaye Piyasası Kurulu'nun Bireysel Portföylerin Ve Kolektif Yatırım Kuruluşlarının Performans Sunumuna, Performansa Dayalı Ücretlendirilmesine Ve Kolektif Yatırım Kuruluşlarının Notlandırma Ve Sıralama Faaliyetlerine İlişkin Esaslar Hakkında Tebliği (No:12855) uyarınca fonun izahnamesinde belirtilen eşik değeri getirisi, gelecek Türk Lirası referans faiz oranının performans dönemine denk gelen bileşik getirisinden düşük olduğu için eşik değeri olarak O/N TLBGR getirisi kullanılmıştır. Notlar: Kurucusu olduğumuz emeklilik yatırım fonlarının geçmiş yıllara ait karşılaştırma ölçütü ve eşik değeri değişiklikleri fonlarımızın sürekli bilgilendirme formunda yer almaktadır. İş Portföy Yönetimi A.Ş.'nin fon büyüklüğü 33.781.163.805 TL, yönettiği toplam fon sayısı 92'dir.

30 Haziran 2018	AHE Dengeli Değişken Fon ⁽⁷⁾⁽⁸⁾	AHE Birinci Borçlanma Araçları Fonu ⁽⁷⁾	AHE İkinci Borçlanma Araçları Fonu ⁽⁷⁾	AHE Atak Değişken Fon ⁽⁷⁾	AHE Gelişmiş Ülkeler Değişken Fon ⁽¹⁰⁾					
Fon Adı	Anadolu Hayat Emeklilik A.Ş. Dengeli Değişken Emeklilik Yatırım Fonu	Anadolu Hayat Emeklilik A.Ş. Birinci Kamu Dış Borçlanma Araçları Emeklilik Yatırım Fonu	Anadolu Hayat Emeklilik A.Ş. İkinci Kamu Dış Borçlanma Araçları Emeklilik Yatırım Fonu	Anadolu Hayat Emeklilik A.Ş. Atak Değişken Emeklilik Yatırım Fonu	Anadolu Hayat Emeklilik A.Ş. Birinci Değişken Emeklilik Yatırım Fonu					
Fon Türü	Değişken Fon	Borçlanma Araçları Fonu	Borçlanma Araçları Fonu	Değişken Fon	Değişken Fon					
Risk Sıralaması	Dengeli Risk	Atak Risk	Atak Risk	Atak Risk	Atak Risk					
Portföy Yöneticisi Kurum	İş Portföy Yönetimi A.Ş.	Ak Portföy Yönetimi A.Ş.	İş Portföy Yönetimi A.Ş.	İş Portföy Yönetimi A.Ş.	Ak Portföy Yönetimi A.Ş.					
Portföy Yöneticisi	Ali Emrah Yücel	Aytaç Aydoğan	Ali Emrah Yücel	Ali Emrah Yücel	Ümit Şener					
Yatırımcı Sayısı	337.142	226.462	116.703	168.741	97.082					
Tedavül Oranı	%30,19	%15,56	%9,03	%10,30	%7,26					
Fon Büyüklüğü (TL)	1.842.944.927	969.709.856	479.612.024	955.033.495	431.968.744					
Fon Birim Fiyatı (TL)	0,061040	0,062323	0,053109	0,092724	0,059509					
Gider Rasyosu ⁽¹⁾	%1,14	%0,95	%0,95	%1,16	%1,10					
Bilgi Rasyosu ⁽²⁾	-0,17	-0,11	-0,11	-0,11	0,01					
Asgari Pay Satış Adedi ⁽³⁾	0,001 adet	0,001 adet	0,001 adet	0,001 adet	0,001 adet					
Performans Bilgileri (%)	Getiri	Standart Sapma	Getiri	Standart Sapma	Getiri	Standart Sapma	Getiri	Standart Sapma	Getiri	Standart Sapma
Son Üç Aylık	Fon -1,92	0,29	7,73	1,09	4,83	1,05	-1,06	0,33	9,87	0,93
	Benchmark 3,94	0,04	8,58	1,10	5,46	1,04	3,94	0,04	5,94	0,62
Son Altı Aylık	Fon 0,76	0,26	9,10	0,81	11,90	0,79	2,27	0,31	1,87 ⁽⁴⁾ 10,05 ⁽⁴⁾	0,76
	Benchmark 7,55	0,03	9,99	0,82	13,11	0,79	7,55	0,03	5,39 ⁽⁴⁾ 5,54 ⁽⁴⁾	0,57
2017	Fon (Brüt) 1,90	-	10,05	-	12,85	-	3,41	-	13,21	-
	Benchmark 14,59	0,17	16,14	0,52	25,05	0,57	22,54	0,26	23,14	0,70
2016	Fon 8,31	0,28	17,90	0,46	16,00	0,49	9,60	0,50	26,24	0,71
	Benchmark 9,25	0,02	18,19	0,50	17,51	0,50	9,25	0,02	24,07	0,73
2015	Fon 1,20 ⁽⁶⁾ -1,16 ⁽⁶⁾ -3,77 ⁽⁶⁾	0,50	20,76	0,53	12,82	0,74	-4,49	0,54	17,44	0,88
	Benchmark 1,16 ⁽⁶⁾ -0,45 ⁽⁶⁾ -2,19 ⁽⁶⁾	0,47	22,62	0,54	14,03	0,75	-	-	18,72	0,89
2014	Fon 16,22	0,42	6,75 ⁽⁴⁾ 14,44 ⁽⁴⁾	0,47	0,67 ⁽⁴⁾ 1,88 ⁽⁴⁾	0,53	12,95	0,45	0,48 ⁽⁴⁾ 8,62 ⁽⁴⁾	0,65
	Benchmark 19,05	0,46	8,99 ⁽⁴⁾ 16,93 ⁽⁴⁾	0,50	2,46 ⁽⁴⁾ 4,45 ⁽⁴⁾	0,56	-	-	-0,13 ⁽⁴⁾ 8,80 ⁽⁴⁾	0,69
2013	Fon -4,45	0,60	4,87	0,59	18,35	0,47	-3,70	0,79	34,87	0,58
	Benchmark -3,58	0,61	5,66	0,58	22,13	0,49	-	-	36,11	0,61
Halka Arz-2018 Haziran	Fon 464,98	0,47	449,59	0,60	360,46	0,65	745,87	0,74	453,62	0,74
	Benchmark ve Eşik Değer 609,40 ^(m)	0,47 ⁽ⁿ⁾	664,64	0,63	553,03	0,68	-	-	489,31 ^(m)	0,73 ⁽ⁿ⁾

Karşılaştırma Ölçütü veya Eşik Değer	Fonun eşik değeri; %100 BIST-KYD Repo (Brüt) Endeksidir.	Fonun karşılaştırma ölçütü; %90 BIST-KYD Kamu Eurobond USD (TL) Endeksi + %5 BIST-KYD Repo (Brüt) Endeksi + %5 BIST-KYD 1 Aylık Mevduat TL Endeksidir.	Fonun karşılaştırma ölçütü; %90 BIST-KYD Kamu Eurobond EUR (TL) Endeksi + %5 BIST-KYD Repo (Brüt) Endeksi + %5 BIST-KYD 1 Aylık Mevduat TL Endeksidir.	Fonun eşik değeri; %100 BIST-KYD Repo (Brüt) Endeksidir.	Fonun karşılaştırma ölçütü %22,5 S&P 500 + %22,5 Euro Stoxx 50 + %15 BIST-KYD Kamu Eurobond USD + %15 BIST-KYD Kamu Eurobond EUR + %10 BIST-KYD Repo (Brüt) + %15 BIST-KYD DİBS 182 Gün Endeksidir.
--------------------------------------	--	--	--	--	---

Risk Değeri ⁽⁴⁾	4	4	5	4	4
Halka Arz Tarihi	27.10.2003	27.10.2003	27.10.2003	27.10.2003	27.10.2003
Portföyün toplam portföyler içindeki oranı ⁽⁵⁾	%5,46	%4,05	%1,42	%2,83	%1,80

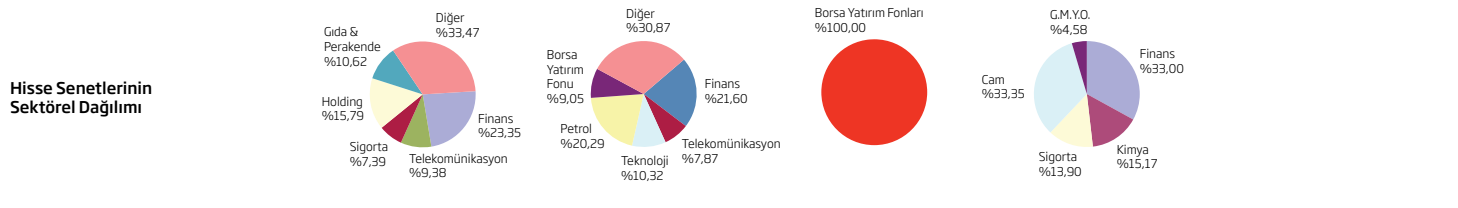
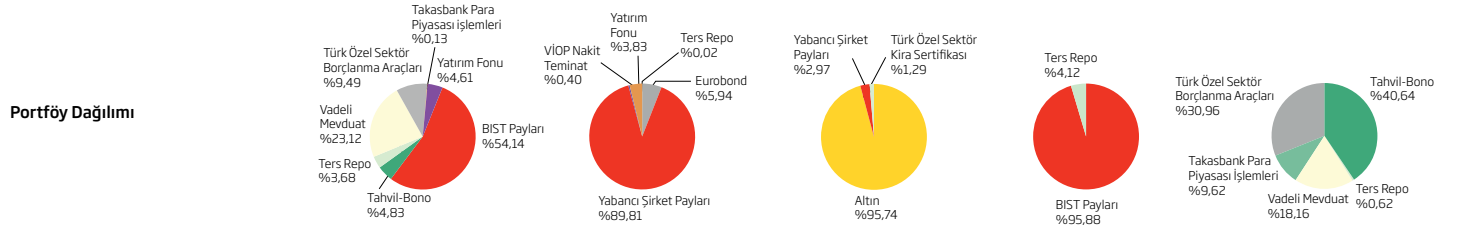


30 Haziran 2018	AHE Agresif Değişken Fon (7)	AHE BRIC Plus Fon (7)	AHE Altın Fonu (7)	AHE İş Bankası İştirak Endeksi Fonu	AHE Grup İstikrar Fonu (7)						
Fon Adı	Anadolu Hayat Emeklilik A.Ş. Agresif Değişken Emeklilik Yatırım Fonu	Anadolu Hayat Emeklilik A.Ş. B.R.I.C. Ülkeler Yabancı Değişken Emeklilik Yatırım Fonu	Anadolu Hayat Emeklilik A.Ş. Altın Katılım Emeklilik Yatırım Fonu	Anadolu Hayat Emeklilik A.Ş. İş Bankası İştirak Endeksi Emeklilik Yatırım Fonu	Anadolu Hayat Emeklilik A.Ş. Temkinli Değişken Grup Emeklilik Yatırım Fonu						
Fon Türü	Değişken Fon	Değişken Fon	Kıymetli Madenler Fonu	Endeks Fon	Değişken Fon						
Risk Sıralaması	Agresif Risk	Agresif Risk	Agresif Risk	Agresif Risk	Temkinli Risk						
Portföy Yöneticisi Kurum	İş Portföy Yönetimi A.Ş.	İş Portföy Yönetimi A.Ş.	İş Portföy Yönetimi A.Ş.	İş Portföy Yönetimi A.Ş.	HSBC Portföy Yönetimi A.Ş.						
Portföy Yöneticisi	Ali Emrah Yücel	Ali Emrah Yücel	Ali Toydemir	Ali Emrah Yücel	Ali Toydemir						
Yatırımcı Sayısı	15.630	57.979	276.602	42.587	21.930						
Tedavül Oranı	%3,90	%0,94	%51,20	%3,59	%3,09						
Fon Büyüklüğü (TL)	64.173.598	260.836.419	986.163.901	146.371.045	160.614.217						
Fon Birim Fiyatı (TL)	0,016442	0,027845	0,019263	0,040727	0,051905						
Gider Rasyosu (1)	%1,16	%1,18	%0,62	%0,99	%0,54						
Bilgi Rasyosu (2)	-0,14	-0,01	-0,02	-0,02	-0,06						
Asgari Pay Satış Adedi (3)	0,001 adet	0,001 adet	0,001 adet	0,001 adet	0,001 adet						
Performans Bilgileri (%)	Getiri	Standart Sapma	Getiri	Standart Sapma	Getiri	Standart Sapma	Getiri	Standart Sapma	Getiri	Standart Sapma	
Son Üç Aylık	Fon	-5,63	0,67	6,08	1,48	8,44	1,38	-8,28	1,21	2,45	0,05
	Benchmark	3,94	0,04	5,57	1,38	8,58	1,32	-8,13	1,22	2,62	0,04
	Fon	-4,36	0,59	12,80	1,19	15,76	1,05	-0,26	1,11	5,64	0,04
Son Altı Aylık	Benchmark	7,55	0,03	13,64	1,11	15,91	1,01	-0,19	1,12	5,98	0,04
	Fon (Brüt)	-3,22	-	13,94	-	16,30	-	0,69	-	6,18	-
2017	Fon	23,25	0,32	30,82	0,85	18,30	0,80	36,59	0,87	10,64	0,04
	Benchmark	13,29 (t)	0,03	30,79	0,82	19,39	0,77	34,35	0,88	10,58	0,04
2016	Fon	9,05	0,38	54,78	1,16	27,84	0,97	22,93	1,11	10,39	0,03
	Benchmark	9,25	0,02	51,78	1,03	30,47	0,98	20,69	1,10	10,50	0,05
2015	Fon	-1,31	0,42	3,38	1,31	11,30 (1) -1,34 (1)	0,85	1,53 (e) -8,37 (k) 3,75 (1)	0,94	0,86 (e) 7,74 (f)	0,04
	Benchmark	-	-	6,38	1,20	12,02 (k) -0,76 (1)	0,86	1,00 (e) -6,83 (k) 4,48 (1)	0,93	0,85 (e) 8,11 (f)	0,05
2014	Fon	12,22	0,34	-0,85	1,06	6,04	0,91	20,39	0,57	8,99	0,04
	Benchmark	-	-	1,74	1,05	8,77	0,92	19,89	0,93	9,84	0,06
2013	Fon	-2,59	0,48	11,42	0,99	-	-	-4,54	0,79	5,41	0,06
	Benchmark	-	-	8,92	0,94	-	-	-4,92	0,84	6,10	0,08
Halka Arz-2018 Haziran	Fon	57,35	0,40	170,89	1,16	92,71	0,91	304,92	0,83	365,27	0,05
	Benchmark ve Eşik Değer	-	-	194,63	1,07	112,36	0,92	295,88	0,88	387,75	0,05

Karşılaştırma Ölçütü veya Eşik Değer	Fonun eşik değeri; %100 BIST-KYD Repo (Brüt) Endeksidir.	Fonun karşılaştırma ölçütü; %22,5 Hang Seng Endeksi (Çin Hisse Senedi) + %22,5 MICEX (Rusya Hisse Senedi) Endeksi + %22,5 Bovespa (Brezilya Hisse Senedi) Endeksi + %22,5 Sensex (Hindistan Hisse Senedi) Endeksi + %5 BIST-KYD DİBS 91 Gün Endeksi+ %5 BIST-KYD Repo (Brüt) Endeksidir.	Fonun karşılaştırma ölçütü; %95 BIST-KYD Altın Fiyat Ağırlıklı Ortalama Endeksi + %5 BIST-KYD 1 Aylık Kar Payı TL Endeksidir.	Fonun karşılaştırma ölçütü; %95 İş Bankası İştirakleri Endeksi + %5 BIST-KYD Repo (Brüt) Endeksidir.	Fonun karşılaştırma ölçütü; %60 BIST-KYD DİBS 182 Gün Endeksi + %10 BIST-KYD Repo (Brüt) Endeksi + %25 BIST-KYD ÖSBA Sabit Endeksi + %5 BIST-KYD 1 Aylık Mevduat TL Endeksidir.
---	--	--	---	--	---

Risk Değeri (4)	5	6	6	6	2
------------------------	---	---	---	---	---

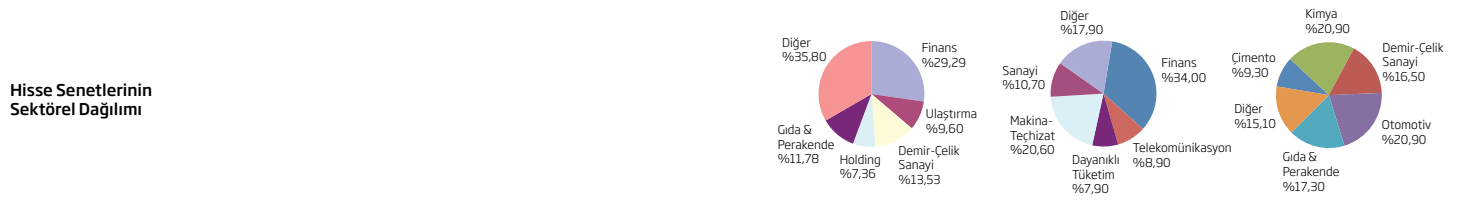
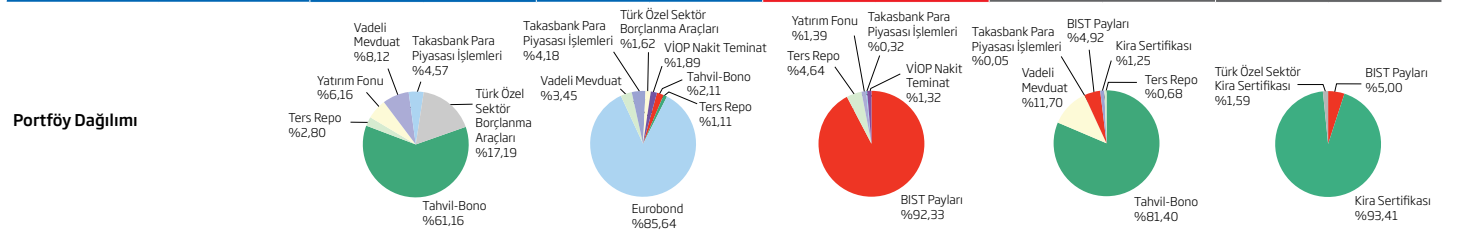
Halka Arz Tarihi	30.04.2012	30.11.2010	30.04.2013	01.05.2006	25.08.2004
Portföyün toplam portföyler içindeki oranı (5)	%0,19	%0,77	%10,76	%0,43	%1,75



30 Haziran 2018	AHE Grup Bono Fonu ⁽⁶⁾	AHE Grup Borçlanma Araçları Fonu ⁽⁷⁾	AHE Grup Hisse Fonu ⁽⁷⁾	AHE Katkı Fonu ^{(*) (9)}	AHE Katılım Katkı Fonu ^{(*) (7) (9)}					
Fon Adı	Anadolu Hayat Emeklilik A.Ş. Uzun Vadeli Borçlanma Araçları Grup Emeklilik Yatırım Fonu	Anadolu Hayat Emeklilik A.Ş. Borçlanma Araçları Grup Emeklilik Yatırım Fonu	Anadolu Hayat Emeklilik A.Ş. Hisse Senedi Grup Emeklilik Yatırım Fonu	Anadolu Hayat Emeklilik A.Ş. Katkı Emeklilik Yatırım Fonu	Anadolu Hayat Emeklilik A.Ş. Katılım Katkı Emeklilik Yatırım Fonu					
Fon Türü	Borçlanma Araçları Fonu	Borçlanma Araçları Fonu	Hisse Senedi Fonu	Katkı Fonu	Katkı Fonu					
Risk Sıralaması	Dengeli Risk	Dengeli Risk	Agresif Risk	-	-					
Portföy Yöneticisi Kurum	HSBC Portföy Yönetimi A.Ş.	HSBC Portföy Yönetimi A.Ş.	HSBC Portföy Yönetimi A.Ş.	Ak Portföy Yönetimi A.Ş.	Yapı Kredi Portföy Yönetimi A.Ş.					
Portföy Yöneticisi	Ali Toydemir	Ali Toydemir	Metin Koças Ulutaşlı	Mehmet Cengiz Yılmaz	Fırat Şensoy					
Yatırımcı Sayısı	24.898	4.016	12.278	1.072.374	30.604					
Tedavül Oranı	%4,13	%0,97	%0,98	%7,87	%3,92					
Fon Büyüklüğü (TL)	212.311.133	44.884.165	75.028.664	1.901.554.064	57.510.330					
Fon Birim Fiyatı (TL)	0,051462	0,046265	0,076425	0,012087	0,014657					
Gider Rasyosu⁽¹⁾	%0,53	%0,57	%0,60	%0,19	%0,20					
Bilgi Rasyosu⁽²⁾	-0,09	-0,01	0,17	0,13	0,09					
Asgari Pay Satış Adedi⁽³⁾	0,001 adet	0,001 adet	0,001 adet	0,001 adet	0,001 adet					
Performans Bilgileri (%)	Getiri	Standart Sapma	Getiri	Standart Sapma	Getiri	Standart Sapma	Getiri	Standart Sapma	Getiri	Standart Sapma
Son Üç Aylık	Fon -3,90	0,46	6,61	1,01	-10,15	1,36	-8,23	0,81	0,82	0,12
	Benchmark -3,42	0,28	7,55	0,58	-12,21	1,18	-10,00	0,91	0,01	0,13
Son Altı Aylık	Fon -3,01	0,35	11,46	0,74	-8,29	1,17	-8,76	0,62	3,71	0,10
	Benchmark -1,96	0,30	11,64	0,63	-12,01	1,19	-10,34	0,70	2,83	0,11
	Fon (Brüt) -2,48	-	12,03	-	-7,69	-	-8,58	-	3,89	-
2017	Fon 8,54	0,21	18,94	0,54	54,29	0,89	10,34	0,23	9,78	0,06
	Benchmark 8,15	0,17	22,09	0,51	45,03	0,94	10,06	0,25	9,50	0,07
2016	Fon 0,65 ^(a) 7,98 ^(b)	0,26	15,74	0,35	12,08	1,21	8,73	0,32	8,17	0,08
	Benchmark 0,81 ^(a) 9,07 ^(b)	0,22	16,26	0,33	9,27	1,20	9,42	0,34	8,47	0,07
2015	Fon 1,56 ^(a) -1,43 ^(g) 1,63 ^(h)	0,32	4,15 ^(e) 13,80 ^(f)	0,47	1,32 ^(e) -12,91 ^(f)	1,31	-0,20 ⁽ⁱ⁾ 0,25 ⁽ⁱ⁾	0,39	4,85 ^(j) 2,89 ^(j)	0,08
	Benchmark 1,64 ^(a) -1,21 ^(g) 2,44 ^(h)	0,30	3,82 ^(e) 12,84 ^(f)	0,46	-0,09 ^(e) -14,84 ^(f)	1,31	0,10 ⁽ⁱ⁾ 0,44 ⁽ⁱ⁾	0,37	0,12 ^(j) 3,38 ^(j)	0,28
2014	Fon 13,94	0,26	15,07	0,45	30,32	1,17	15,20	0,29	11,19	0,10
	Benchmark 16,08	0,29	17,33	0,50	26,82	1,26	16,72	0,32	16,68	0,32
2013	Fon -0,28	0,30	10,35	0,45	-11,94	1,65	-	-	-	-
	Benchmark 0,19	0,30	13,89	0,47	-13,44	1,79	-	-	-	-
Halka Arz-2018 Haziran	Fon 365,42	0,22	315,49	0,55	699,68	1,41	20,87	0,37	46,57	0,12
	Benchmark ve Eşik Değer 381,42	0,21	520,79	0,57	399,37	1,58	21,84	0,39	42,07	0,24

Karşılaştırma Ölçütü veya Eşik Değer	Fonun karşılaştırma ölçütü: %45 BIST-KYD DİBS TÜM Endeksi + %35 BIST-KYD DİBS Orta Endeksi + %5 BIST-KYD Repo (Brüt) Endeksi + %5 BIST-KYD ÖSBA Sabit Endeksi, %5 BIST-KYD Borçlanma Araçları Fon Endeksi + %5 BIST-KYD 1 Aylık Mevduat TL Endeksi'dir.	Fonun karşılaştırma ölçütü: %25 BIST-KYD Kamu Eurobond USD- (TL) Endeksi + %20 BIST-KYD ÖSBA Eurobond USD- (TL) Endeksi + %30 BIST-KYD Kamu Eurobond EUR- (TL) Endeksi + %10 BIST-KYD Repo (Brüt) Endeksi + %15 BIST-KYD 1 Aylık Mevduat TL Endeksi'dir.	Fonun karşılaştırma ölçütü: %90 BIST 30 Endeksi + %5 BIST-KYD DİBS 91 Gün Endeksi + %5 BIST-KYD Repo (Brüt) Endeksi'dir.	Fonun karşılaştırma ölçütü: %65 BIST-KYD DİBS Uzun Endeksi + %5 BIST 100 Endeksi ve %10 BIST-KYD 1 Aylık Mevduat TL Endeksi'dir.	Fonun karşılaştırma ölçütü: %90 BIST-KYD Kamu Kira Sertifikaları Endeksi + %5 Katılım 50 Endeksi ve %5 BIST-KYD 1 Aylık Kar Payı TL Endeksi'dir.
--------------------------------------	---	--	--	--	--

Risk Değeri ⁽⁴⁾	4	4	6	-	-
Halka Arz Tarihi	25.08.2004	25.08.2004	27.08.2004	30.04.2013	30.04.2013
Portföyün toplam portföyler içindeki oranı ⁽⁵⁾	%2,32	%0,49	%0,82	%7,94	%0,31



*Bu fonlarda yalnızca Devlet tarafından bireysel emeklilik hesabınıza ödenen Devlet Katkıları yatırıma yönlendirilmektedir.

